



Funkcinė judėjimo schema 1:500

3 aukšto planas 1:200

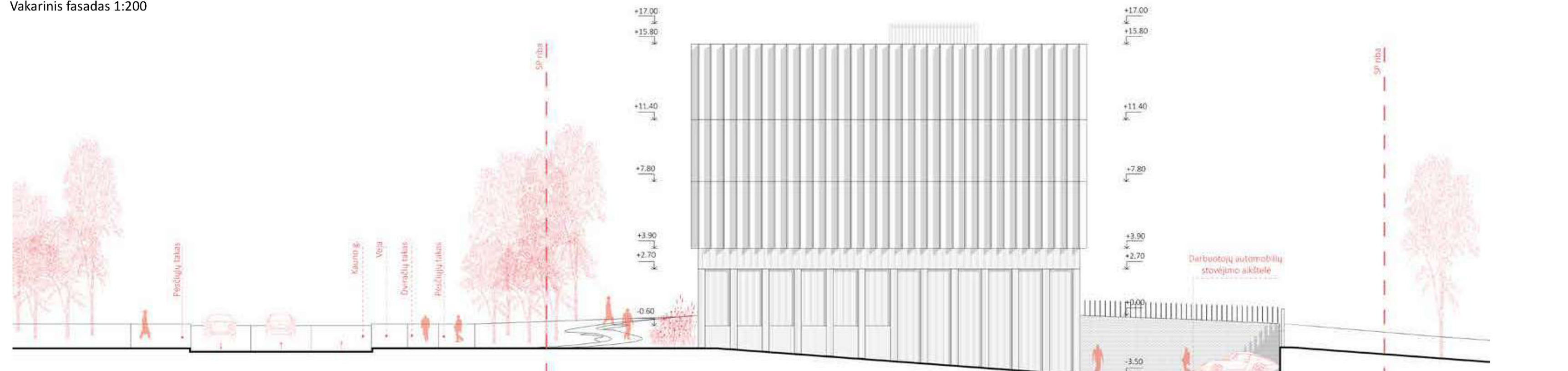
Pagrindinio vestibulio vizualizacija

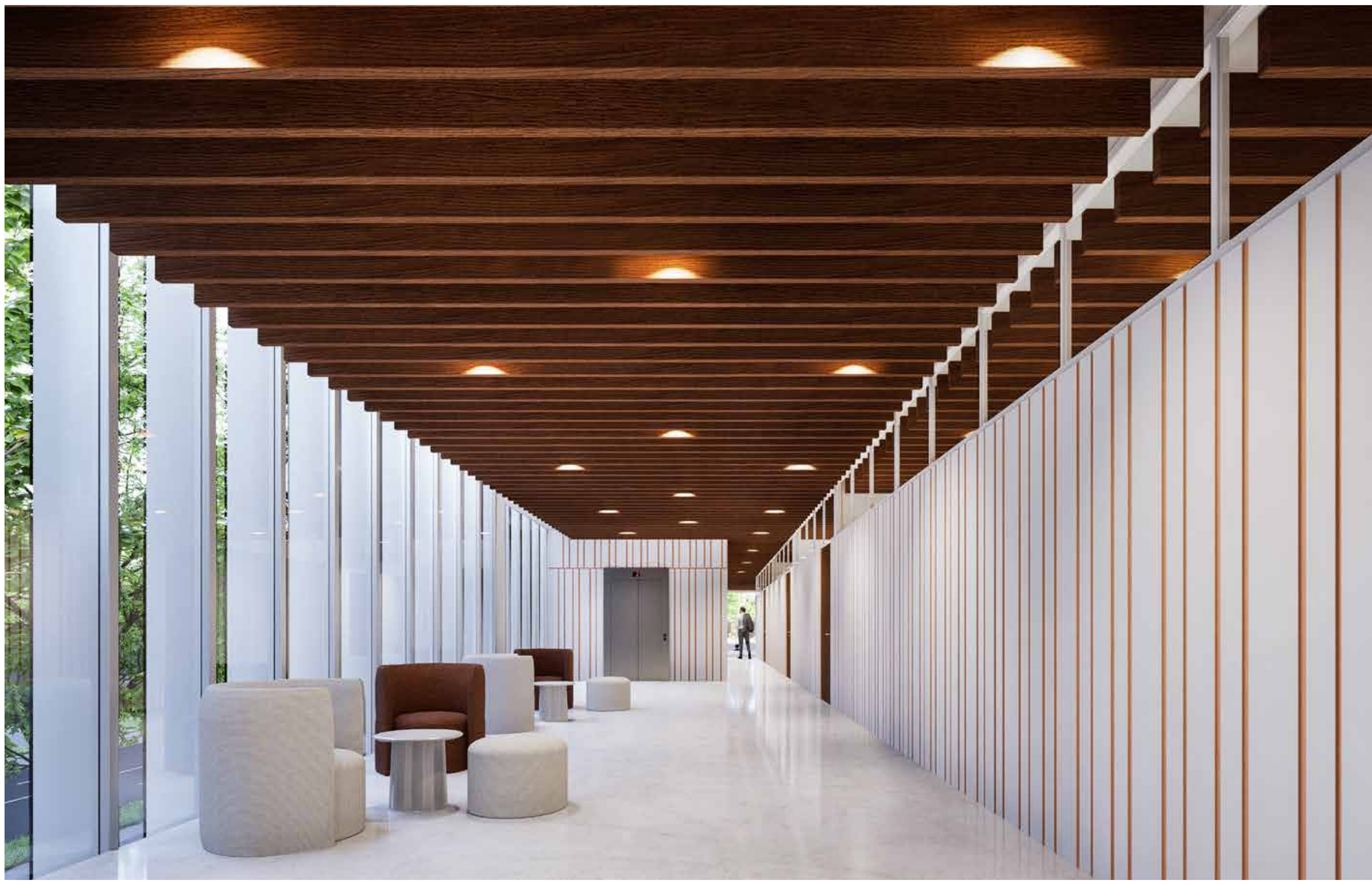


Trečio aukšto patalpų eksplikacija

Nr.	Patalpos pavadinimas	Plotas, m <sup>2</sup>	Nr.	Patalpos pavadinimas	Plotas, m <sup>2</sup>	Nr.	Patalpos pavadinimas	Plotas, m <sup>2</sup>	Nr.	Patalpos pavadinimas	Plotas, m <sup>2</sup>
301	Skiryčių rašinių biuras	26,32	312	Vyr. WC	11,61	324	ŽN WC	5,19	336	Teisėjas	12,38
302	Teisėjas	12,41	314	Teisimo kancelaris	12,60	325	Pagalbinės spausdinimo, dok. naikinimo ir pan.	14,60	337	Teisėjas	12,38
303	Teisėjas	12,41	315	Virtuvė	30,24	326	Kiti teismo darbuotojai	14,97	338	Teisėjas	12,38
304	Teisėjas	12,41	316	Einamųjų dokumentų saugojimo zona	17,60	327	Finansų skyriaus darbuotojai	12,41	340	Virtuvė	29,99
305	Pagalbinės patalpos	8,17	317	Sustikimų patalpos	23,80	328	Teisėjo padėjėjas	25,19	341	Bendros erdvės	117,23
306	Laiptinė	10,60	318	Laiptinė	9,10	329	Einamųjų dokumentų saugojimo zona	15,23	342	Skiryčių pirmininkai	14,25
307	Teismo padalinių darbuotojai	29,93	319	Lounge zona	67,07	330	Laiptinė	6,98	343	Teismo pirmininko ir skiryčių pirmininkų patalpa, atsosnos spaudai	17,32
308	Kondorus	59,55	320	Kondorus	72,70	331	Teismo raštinės darbuotojai, archyveras	34,68	344	Laiptinė	9,10
309	Teisėjo padėjėjas	39,41	321	Mot. WC	4,90	332	Bendros erdvės	77,06	345	Skiryčių pirmininkai	32,55
310	Motinos ir vaiko kambarys	4,97	322	Mot. WC	11,68	333	Teismo posėdžių sekretoriai	28,22			
311	Mot. WC	11,58	323	Vyr. WC	11,72	334	Teisėjas	12,38			
						335	Bendros erdvės	12,38			1 044,65 m <sup>2</sup>

Vakarinis fasadas 1:200

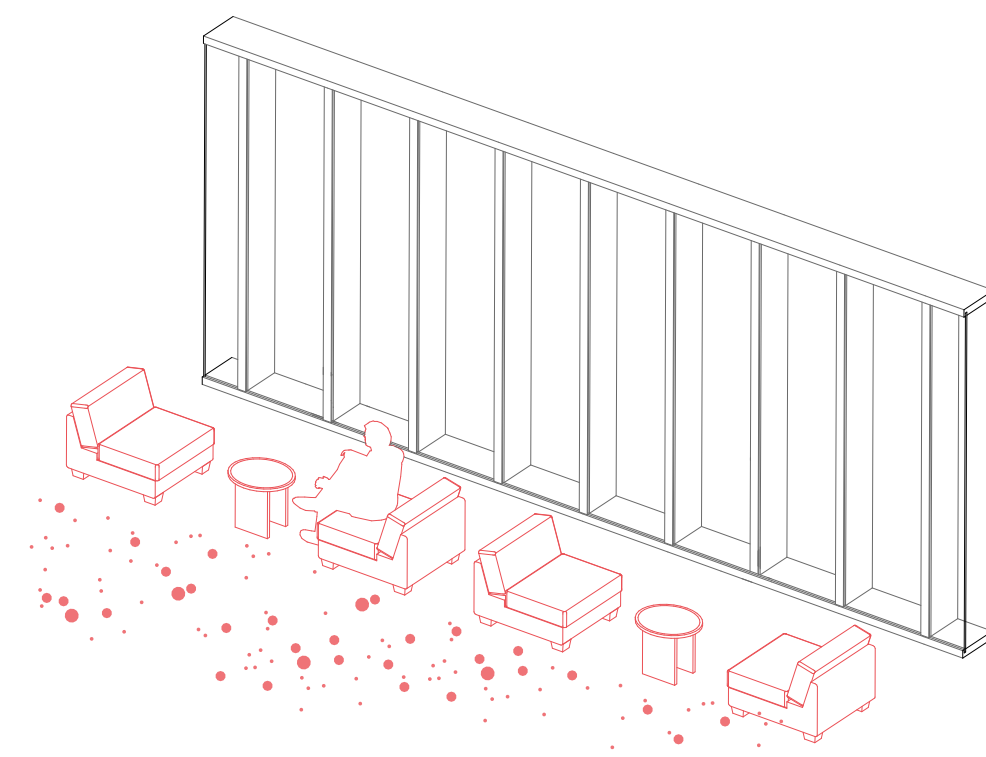




Lankytojų laukiamojo vizualizacija

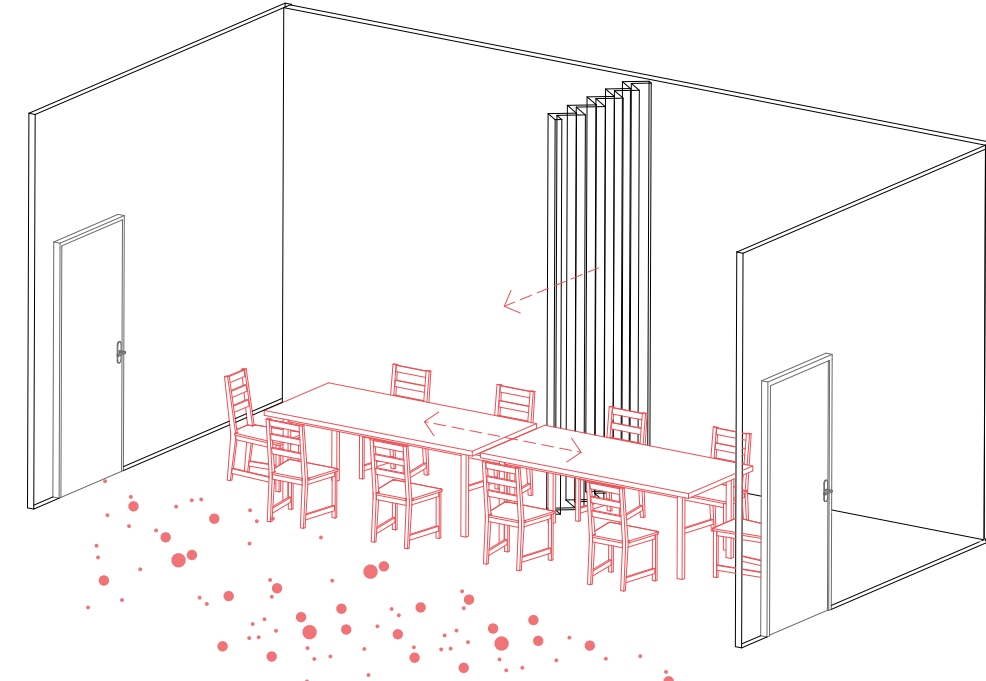
LAIKINOS DARBO VIETOS - koridoriuose

Koridoriuose projektuojamos laikinos ir mobilios darbo zonos. Šios darbo vietos skirtos darbuotojams, kurie dirba iš namų ir tik periodiškai dirba teismo pastate. Darbo vietos lengvai transformuojamos, pritaikomos. Tokios vietos, kurios gali būti išnaudotos personalo poreikiams, numatomos visame pastate viso  $<50$  papildomų darbo vietų.



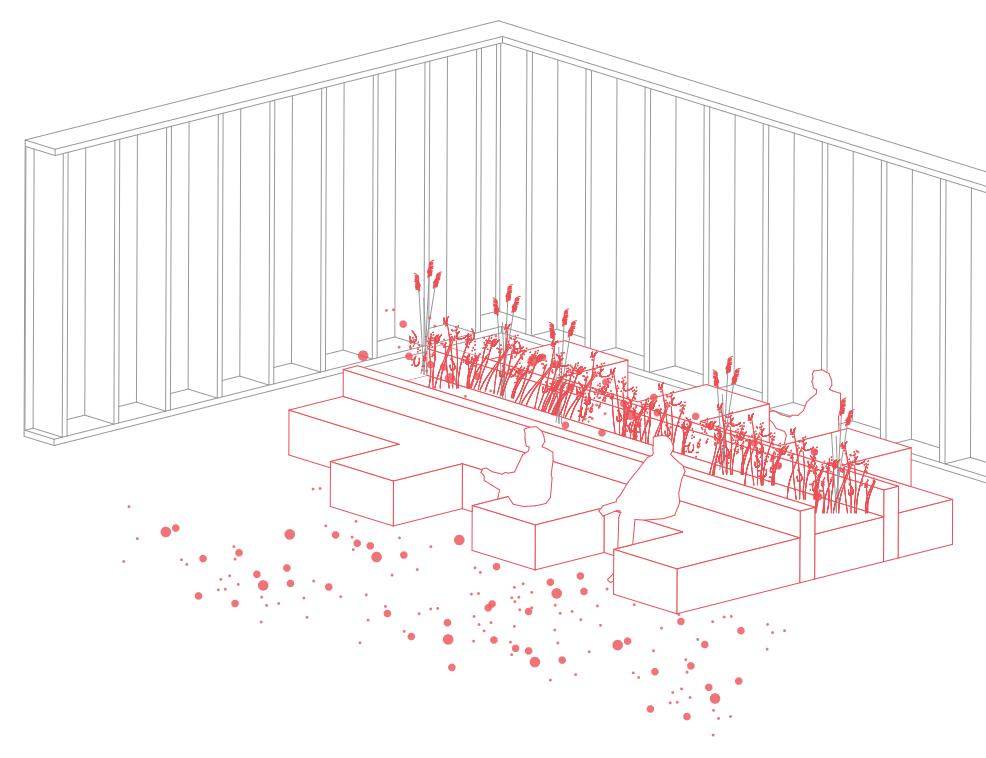
SUSITIKIMŲ KAMBARIAI

Projektuojami mobilūs ir lengvai bestransformuojantys susitikimų kambariai. Įrengiamos slankiojančios sienelės, kurios dekonstruoja susitikimų erdvę į dvi mažesnes. Efectyviai ir pagal darbuotojų poreikius pritaikomos patalpos pastatui suteikia universalumo.



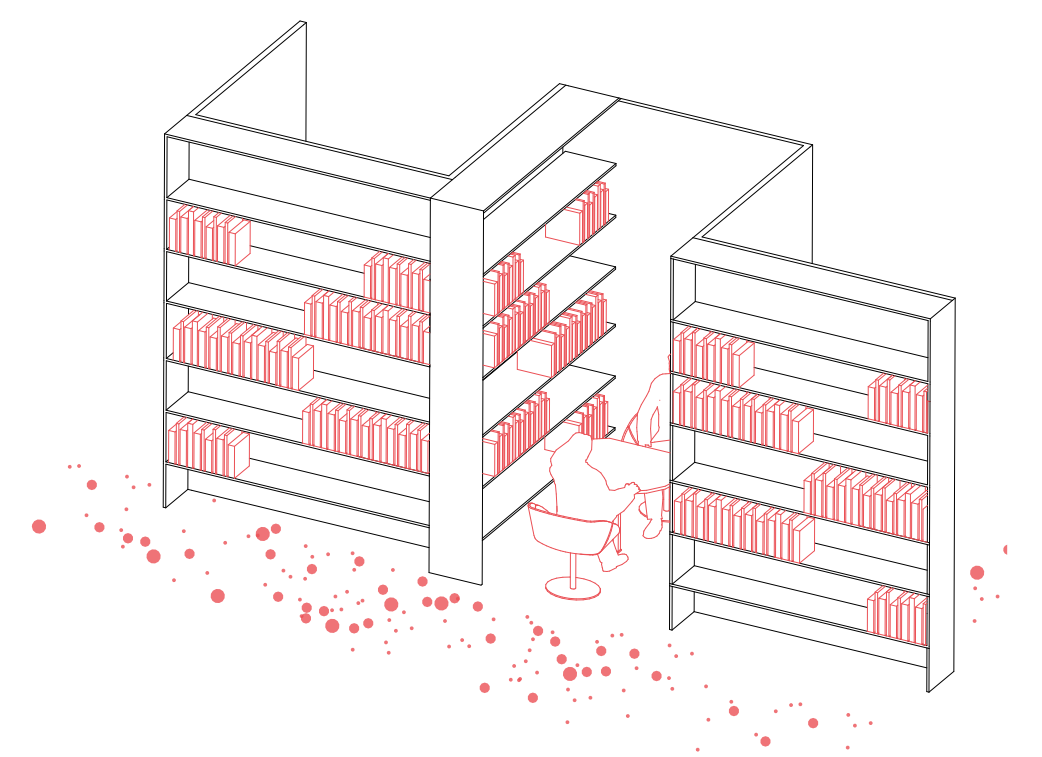
TERASOS - laukas

Eksploatuojamų stogų dalyse įrengtos želdintos terasos, kurios gerina vidaus patalpų mikroklimatą ir darbo kokybę. Želdiniams laistyti naudojamas tik surenkamas lietaus vanduo. Augalai didina bioįvairovę ir skatina darbuotojus daugiau laiko praleisti lauke. Esant poreikiui šias erdves galima pritaikyti ir trumpalaikiai darbo vietai įrengti. Numatomi inovatyvūs baldai su įkrovimo lizdais ir pan. Taip pat ši architektūrinė priemonė leidžia suprojektuoti ilgesnį išorinį pastato kontūrą, kuris užtikrina geresnę insoliaciją darbo vietoms.



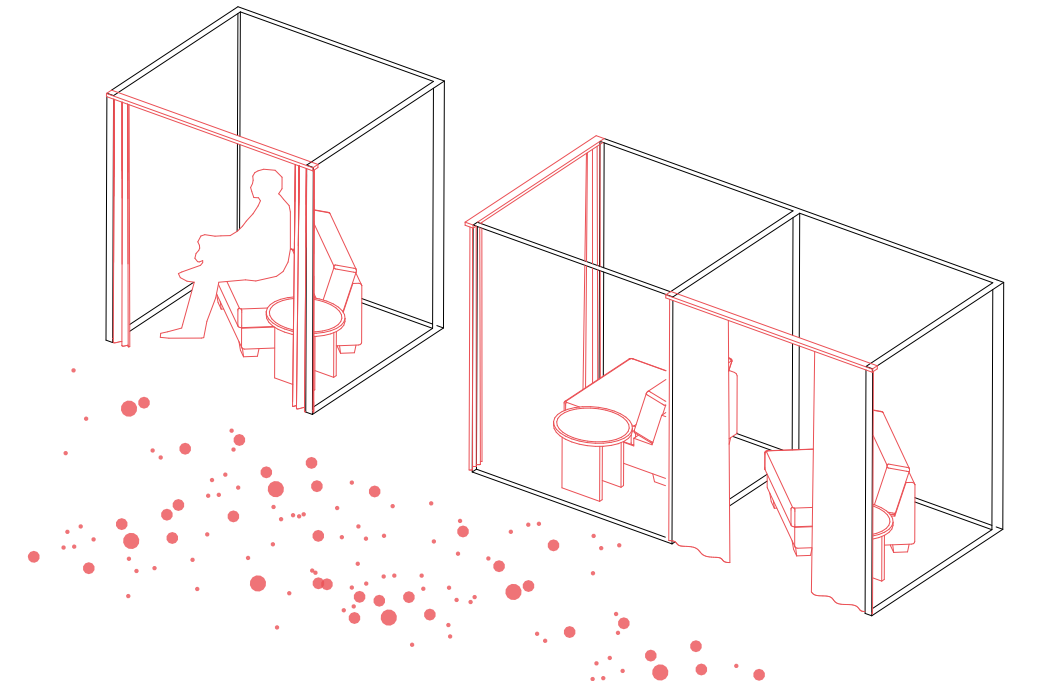
BIBLIOTEKOS ERDVĖ - balkonas

Bibliotekos erdvė aleka dvi funkcijas: susitikimų bei tylaus darbo. Bibliotekos zona savo daugiavfunkciškumą įgauna dėl interjero sprendimo - modulinio baldų - knygų lentynos, kuris erdvę suskaido į viešus ir atvirus segmentus. Iš balkono atsiveria vaizdas į projektuojamą skverą ir į vidinę - tarpaukštinę erdvę. Baldai yra su integruotomis akustinėmis plokštėmis, kurios užtikrina akustinį komfortą ir ergonomiką.



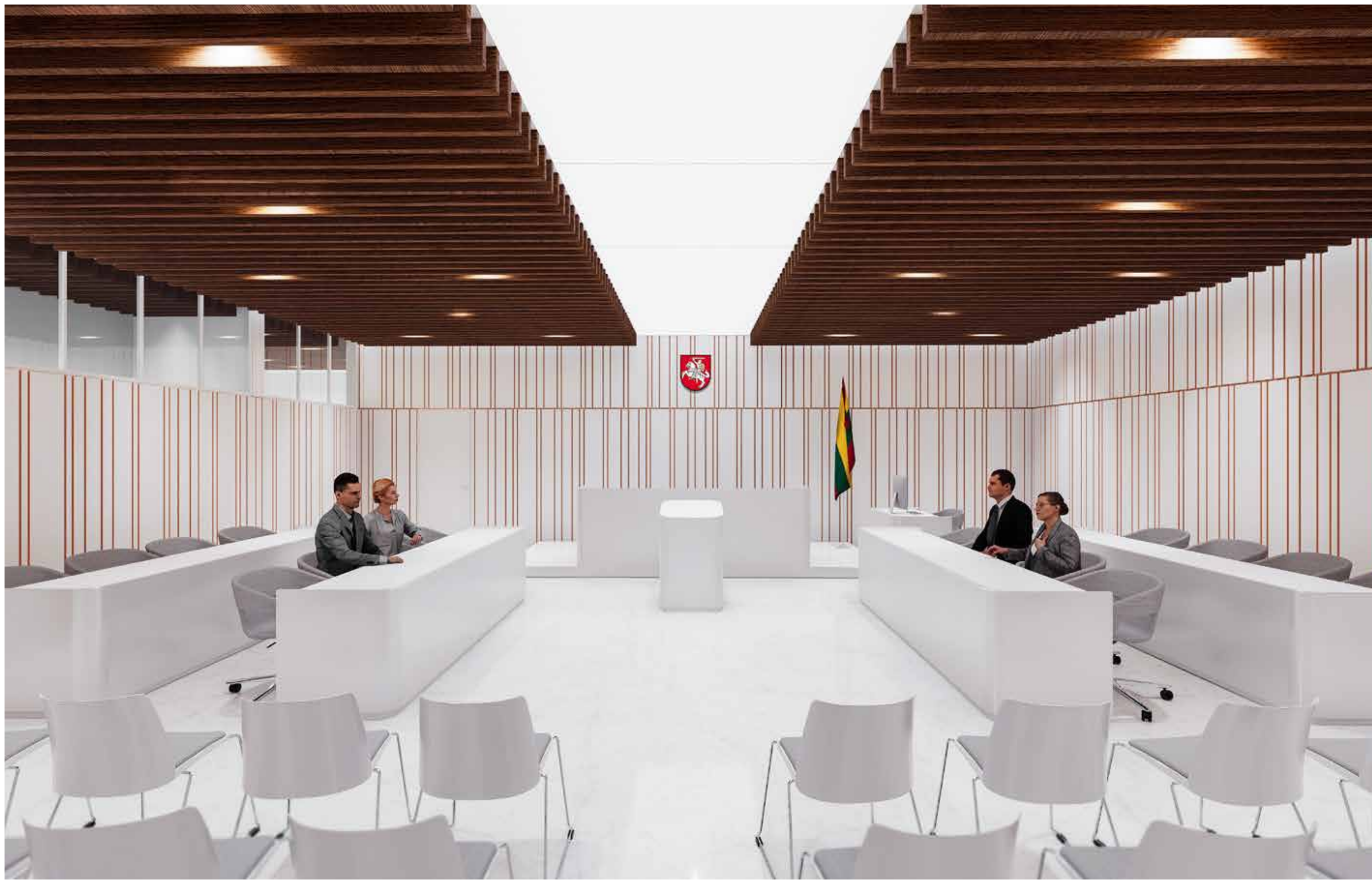
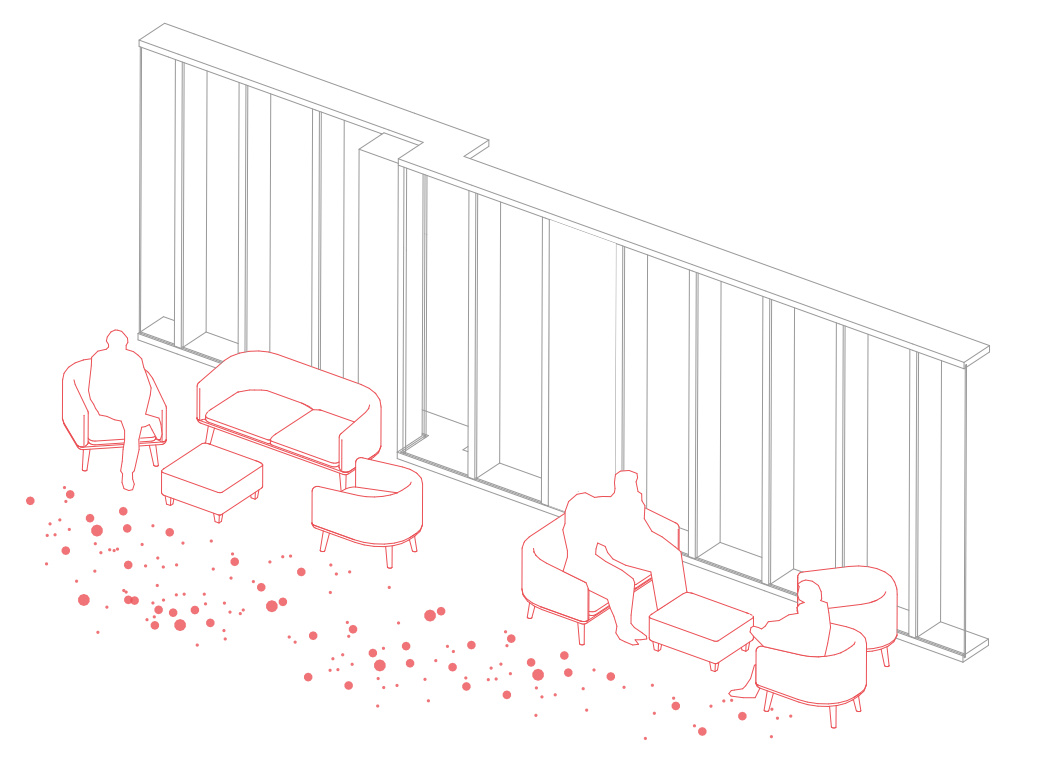
SKAMBUČIŲ KAMBARIAI - koridoriuose

Dalyje koridorių erdvės projektuojami skambučių kambariai. Šie kambariai spręsdžia online konferencijų ir skambučių problemą, jei darbuotojas dirba kabinete ne vienas. Baldai yra mobilūs ir laisvai pastatomi, todėl esant poreikiui gali būti perkelti arba pritaikomi kaip darbo vieta. Numatomi baldai yra ergonomiški ir sutvėrti patogiam žmogaus naudojimui.



POILSIO ERDVĖS - koridoriuose

Projekto bendrosiose erdvėse projektuojamos poilsio erdvės kurios ribojasi su terasomis. Poilsio erdvės teismo administracijos darbuotojai lengvai prisitaiko prie savo poreikių, jos gali tapti laikinomis darbo ar susitikimų, susirinkimų vietomis. Bendros erdvės numatomos kiekvienamame aukšte skirtinguose korpusuose. Šalia šių zonų projektuojamos virtulėla, atskirta stiklinėmis ativaromis.



Teismo salės vizualizacija

4 aukšto planas 1:200



Ketvirtos aukšto patalpų eksplikacija

Nr.	Patalpos pavadinimas	Plotas, m2
401	Teisėjas	11,64
402	Teisėjas	11,40
403	Teismo posėdžių sekretoriai	50,76
404	Teisėjas	12,41
405	Teisėjas	12,41
406	Teisėjas	12,41
407	Teisėjas	12,41
408	Kiti teismo darbuotojai	12,77
409	Laiptinė	8,98
410	Skyrių raštinų biurai	17,16
411	Teisėjas	12,41

5 aukšto patalpų eksplikacija

Nr.	Patalpos pavadinimas	Plotas, m2
412	Teisėjas	12,41
413	Teisėjas	12,41
414	Teisėjas	12,41
415	Teisėjas	15,70
416	Laiptinė	6,98
417	Teisėjo padėjėjai	34,08
418	Bendros erdvės	63,51
419	Teisėjas	12,38
420	Teisėjas	12,38
421	Teisėjas	12,38
422	Teisėjas	12,38
423	Teisėjas	12,38

6 aukšto patalpų eksplikacija

Nr.	Patalpos pavadinimas	Plotas, m2
424	Teisėjas	12,38
425	Skyrių pirmininkai	18,60
426	Kiti teismo darbuotojai	9,70
427	Susitikimų kambarys	21,56
428	Virtuvė	30,24
429	ŽN WC	5,12
430	Vyr. WC	11,72
431	Mot. WC	11,68
432	Motinos ir vaiko kambarys	4,90
433	Lounge zona	67,07
434	Teisėjas	11,47
435	Teisėjas	11,90

7 aukšto patalpų eksplikacija

Nr.	Patalpos pavadinimas	Plotas, m2
436	Einamųjų dokumentų saugojimo zona	17,59
437	Virtuvė	29,97
438	Teisėjo padėjėjai	33,75
439	Bendros erdvės	96,54
440	Laiptinė	9,10
441	Teismo raštinės skyrius	32,51
442	ŽN WC	5,19
443	Vyr. WC	11,61
444	Mot. WC	11,58
445	Motinos ir vaiko kambarys	4,97
446	Susitikimų patalpos	13,44
447	Einamųjų dokumentų saugojimo zona	12,48

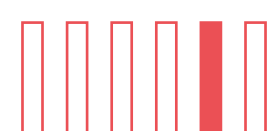
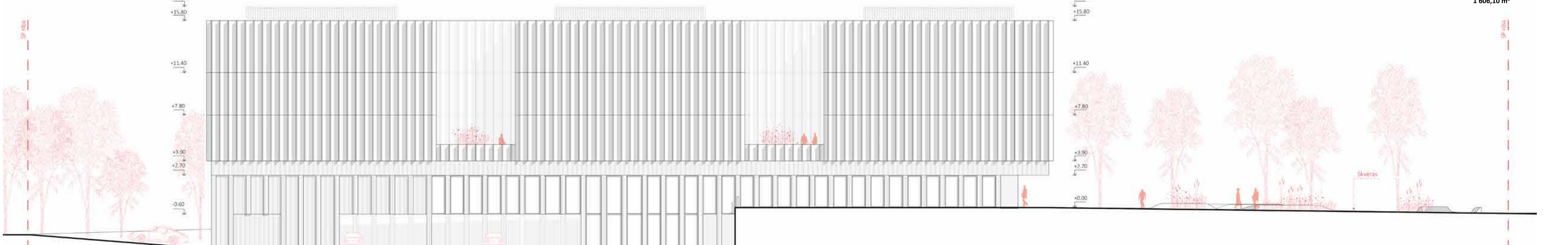
8 aukšto patalpų eksplikacija

Nr.	Patalpos pavadinimas	Plotas, m2
448	Pagalbinės patalpos	12,73
449	Laiptinė	6,60
450	Lounge zona	92,29
451	Teismo posėdžių sekretoriai	75,87
452	Teisėjas	12,25
453	Teisėjas	11,76
454	Teisėjas	11,76
455	Koridorius	64,89
456	Koridorius	72,70
<b>2 294,73 m²</b>		

Požeminio aukšto patalpų eksplikacija

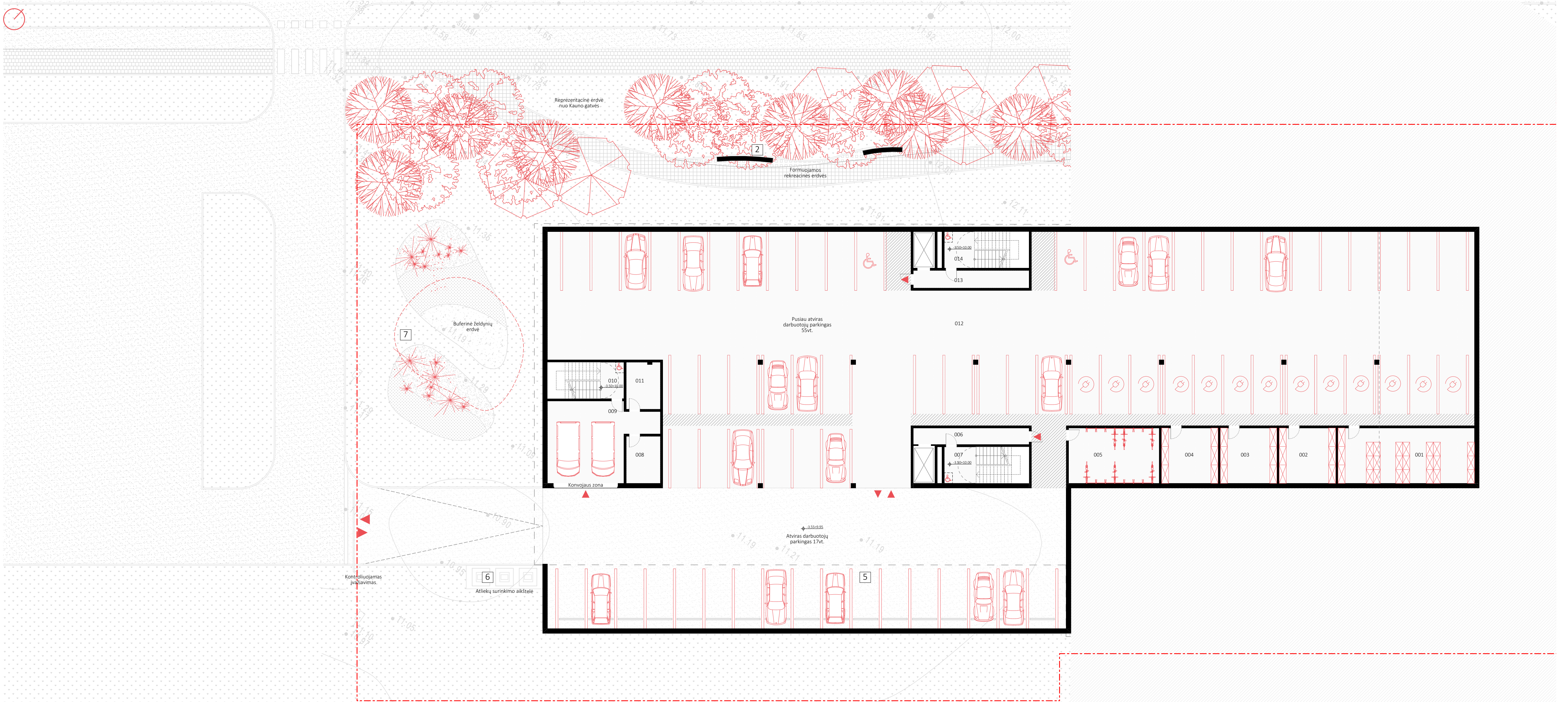
Nr.	Patalpos pavadinimas	Plotas, m2
001	Įvadų patalpa	54,52
002	Įvadų patalpa	22,56
003	Įvadų patalpa	22,56
004	Įvadų patalpa	22,56
005	Dviriačių saugykla	36,19
006	Tambūras	13,78
007	Laiptinė	8,37
008	Pagalbinės patalpos	11,60
009	Konvojijos patalpa	51,39
010	Laiptinė	6,20
011	Pagalbinė patalpa	11,60
012	Automobilių saugykla	1 322,27
013	Tambūras	14,55
014	Laiptinė	7,95
<b>1 606,10 m²</b>		

Pietinis fasadas 1:200

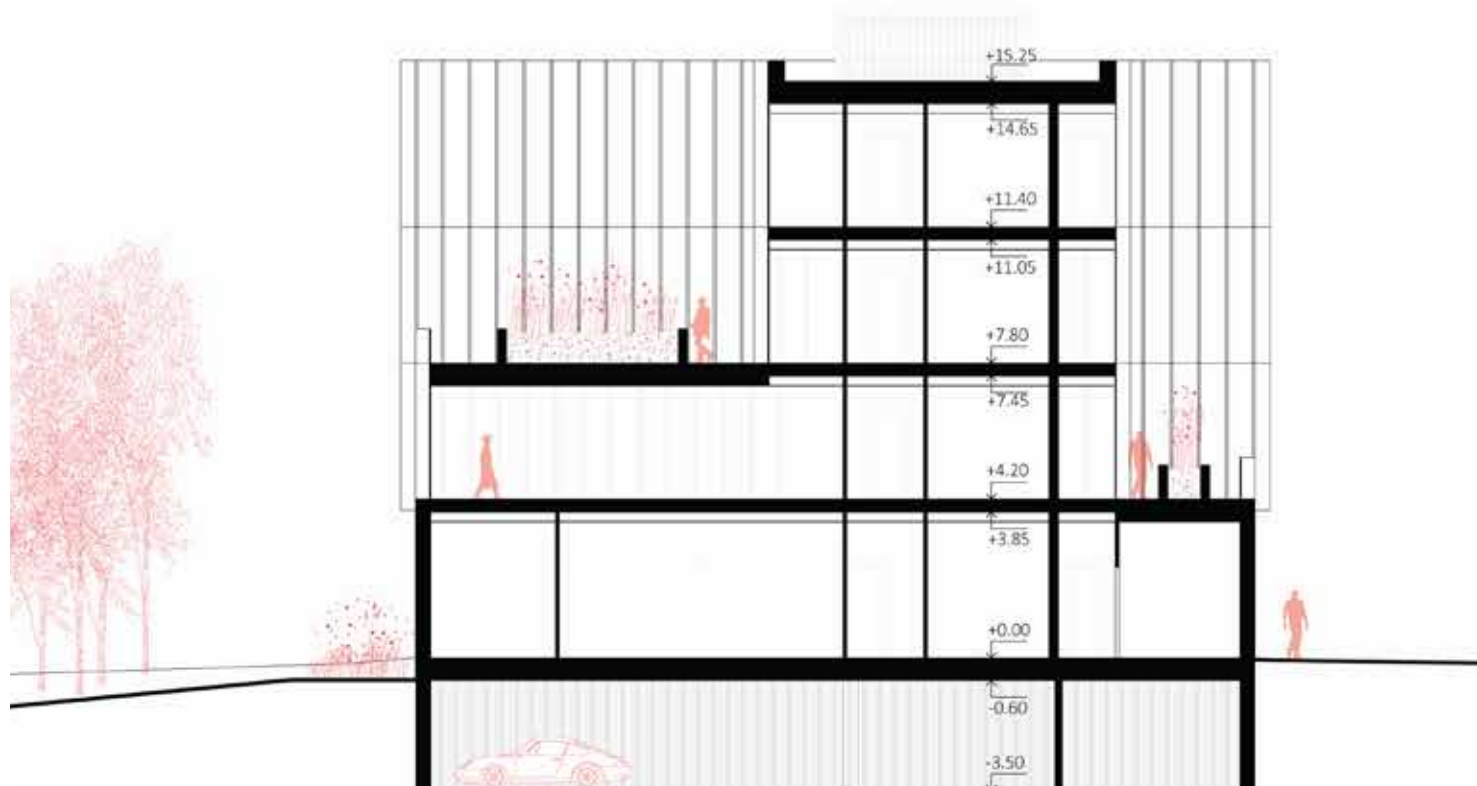




-1 aukšto planas 1:200



Pjūvis B - B 1:200



Pjūvis A - A 1:200

